



Shishi-Iwa House-Hinoki House No.3 以傳統日本建築打造恬靜的林居體驗

根植於日本的酒店品牌「Shishi-Iwa House」，以低調、樸實之姿隱身山林間，讓人能圍繞在自然下，享受悠然慢活的避世假期。Shishi-Iwa House 的第三組建築「Hinoki House」已開幕，由日本建築師西澤立衛設計。他的首間酒店作品以日本美學「間（MA）」為概念，成功模糊邊界，開啟人與土地最真實的對話與感知。

1 2

1.2. 現代手法重現燒杉工藝 燒杉是過去日本傳統工藝，西澤立衛在為 Shishi-Iwa House 設計的第三棟建築便以雪松燒杉為主，予以整體沉穩的調性。

Designer Data



設計師：西澤立衛
設計公司：日本建築事務所 SANAA、
西澤立衛建築設計事務所
網站：www.ryuenishizawa.com

Project Data

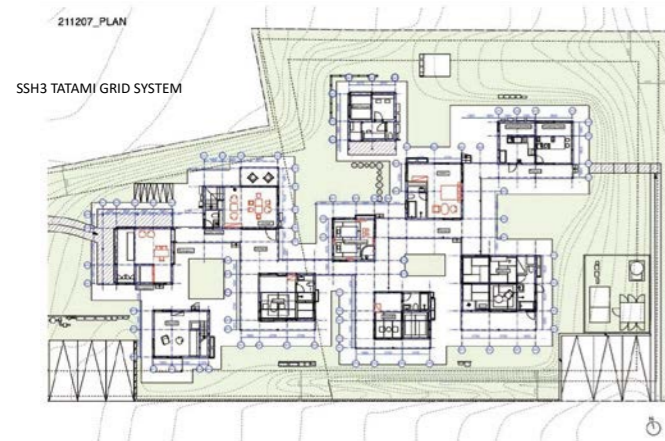
品牌名：Shishi-Iwa House-Hinoki House No.3
地點：日本・長野輕井澤
坪數：不提供
樓層：地上 2 樓
房型：高級西式客房和榻榻米套房
建材：雪松燒杉、扁柏

位於日本輕井澤的 Shishi-Iwa House 酒店，由 3 棟建築所組成，首兩座建築「Shishi-Iwa House No.1」和「Shishi-Iwa House No.2」由日本建築師坂茂設計所規劃，分別已於 2018 和 2022 年開幕。隨著第三座建築的落成，入住的賓客僅需幾分鐘的步行路程，便可來往園區內的三組建築，旅人彼此享有難得的偶遇，還能同時近距離欣賞兩位建築大師不同的手筆。

以現代語彙致敬傳統建築工藝

由於園區四周擁有樹林圍繞，如何牽起人與自然的連結以及突顯環境的美，是所有建築共通的核心概念。為給予旅客不同的住宿體驗，Shishi-Iwa House No.3 由 10 間樓閣組成，另外有一座小別墅。西澤立衛引自日本傳統建築「廊台（ENGAWA）」概念進行樓閣與各個空間的串聯，距離帶出建築間的詩意也兼顧了隱私。廊台不只形成了許多靜思冥想的空間，沿著走廊而建的 4 個日式庭院，清幽靜謐，裡頭有著經營團隊悉心的栽種，包含櫻桃樹、楓樹、常綠喬木等，一年四季呈現不同的色彩。旅人可以穿梭於閣樓、蜿蜒的走廊，或是安坐其上欣賞四周自然景觀和建築本身。

西澤立衛選用黑色雪松燒杉作為 Shishi-Iwa House No.3 建築外觀材，使整體散發出沉穩、內斂的味道，轉而入室內則是以淺色調的扁柏木材為主，內外場域強烈的色彩衝擊，再經由線條、光線的鋪排下，看見建築師對於日本傳統建築新的詮釋。



西澤立衛設計的 Shishi-Iwa House No.3 由 10 間樓閣和一座小別墅共同組成。其利用廊台將各個樓閣、別墅以及公共區域串聯起來，讓旅人能自在遊走其中感受與大自然貼近的時刻。

3 4 5 3.4.5. 為人與自然找到最適的距離 西澤立衛運用廊台串聯空間，同時也製造出開放的走廊，當旅客穿梭其中，可以靜坐下來冥想、欣賞庭院美景，抑或是細細品味建築之美。





適度裝飾，維持場域的通透度

扁柏於日本文化上乃是一種「神聖」的木材，本身耐用、調性質樸且又帶有獨特香氣，過去數世紀一直用於建造神社、寺廟和宮殿，這回西澤立衛特意自岐阜縣引入了上等的扁柏，廣泛用於建築結構和室內設計上，藉此為空間定調也減少碳排放。

西澤立衛著重空間的透明度，因此在室內設計以日本空間概念「間（MA）」作為設計靈感源，盡可能地減少實體隔間、以及傢具和裝飾的擺設，以創造出極致簡約的空間，讓自然光線能毫無阻礙地從窗戶流入室內，流竄於整個空間。酒店內所有客房均為獨立設計，四面牆壁皆設有窗戶，讓入住的旅客能完全融入四周的森林和日式庭院當中，也徹底回應將建築、人與自然合而為一的品牌精神。

Shishi-Iwa House No.3 不單只是一間旅店，而是以作為旅人心靈充電站自居。因此，入住的旅客不只能感受到自然，還能享受到設計、人文與藝術的體驗。可以看到酒店中不乏豐富的傢具和藝術品蒐藏，像設計傢具包含 Charles 和 Ray Eames、Pierre Jeanneret、Arne Jacobsen、Borge Mogensen……等別具歷史意義的重要作品；而藝術作品蒐藏方面，則有著 50 幅左右的原創浮世繪木版畫，分別出自於 10 多位藝術家之手，如 1840 年代的歌川廣重、柴田是真，1960 年代的畦地梅太郎、關野準一郎等。



6.7. 減少過度的傢具與裝飾 客房以「間（Ma）」的設計精神，沒有過多的裝飾，讓自然光線可以完全進入空間，提起人對空間的感知，也讓身心真正獲得放鬆和休息。8. 酒店空間採入藝術蒐藏 公共區域的設計同樣以西澤立衛提出的「間（MA）」相輔相成，在設計名椅、藝術藏品的妝點下，更添人文藝術的味道。9. 扁柏成為室內設計的主調 西澤立衛引進自岐阜縣上等的日本扁柏，並廣泛應用於酒店建築結構、固定傢具上，藉由扁柏本身溫潤、質樸的調性，為空間添一抹溫暖與放鬆。

6

8

7

9

