

しいわハウス No.3

設計 西沢立衛建築設計事務所

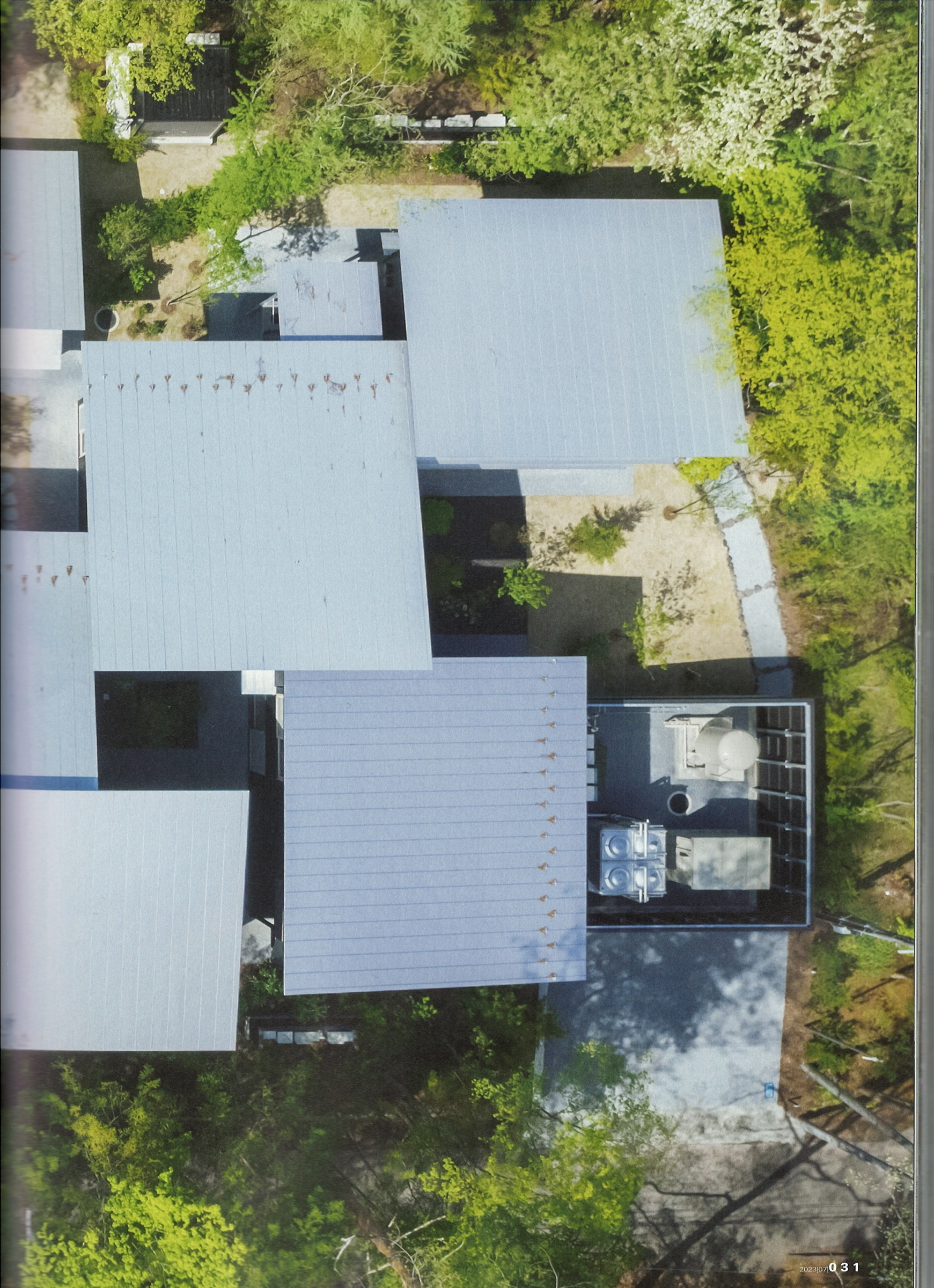
施工 神稲建設

所在地 長野県北佐久郡軽井沢町

SHISHI-IWA HOUSE NO.3

architects: OFFICE OF RYUE NISHIZAWA

敷地見下ろし、軽井沢に建つホテルで、2階建て9棟と平屋1棟のパビリオンとそれらを繋ぐ回廊からなる。11の客室、共用リビング、ラウンジ、茶室、浴室が、各パビリオンに配置されている。





2階回廊と客室。棟ごとに2/10勾配の屋根が異なる向きで架かる。



1階回廊。中庭には浅間石や樹木を配置。*



2階サウステラス。床・壁はヒノキ材，天井はダイライト仕上げ。天井高は2,900～3,800mm。各部屋は四方に開口を持つ。



2階客室。各部屋の平面は910mmをモジュールとした。